



Unité opérationnelle de la
Protection civile



- **SPF Intérieur**

- **Direction Générale
Sécurité Civile**

- **Direction des Opérations**

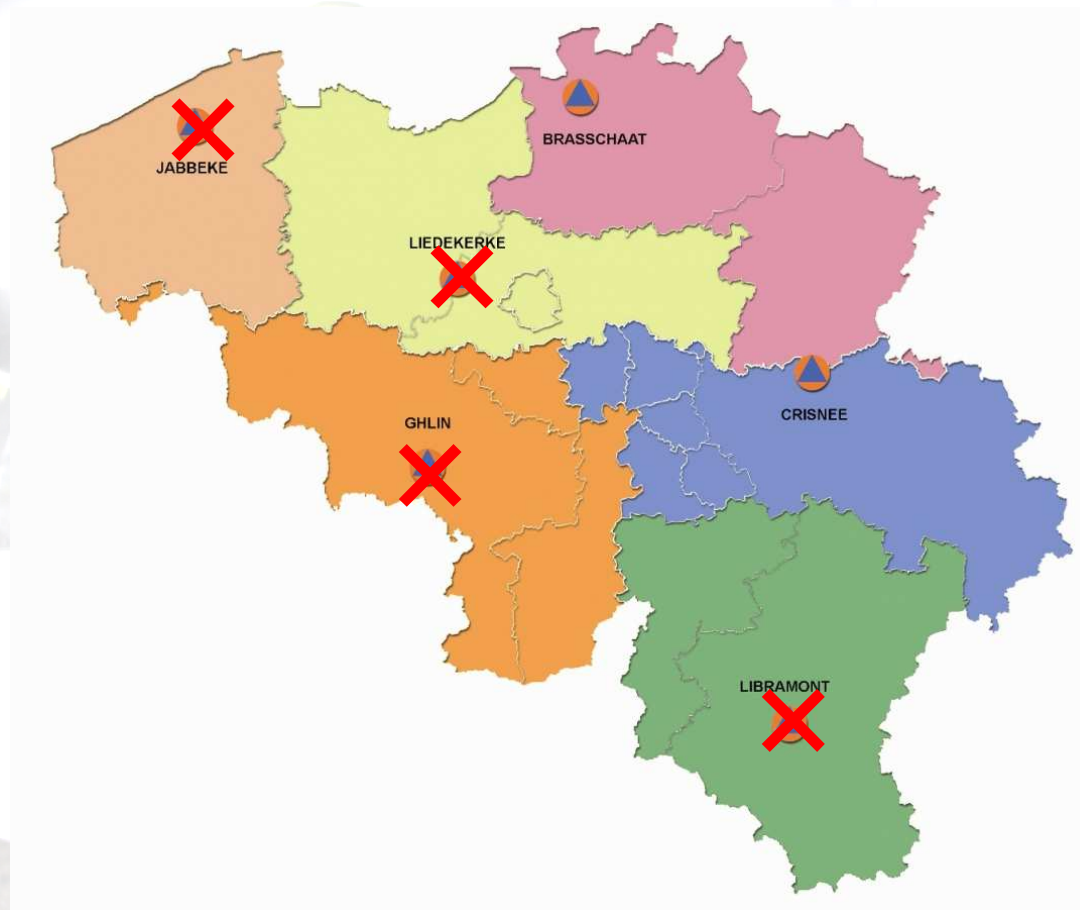


Organisation : Loi du 15 mai 2007

- L'Etat fédéral dispose, pour l'exercice des missions de sécurité civile, d'un corps fédéral de la Protection Civile, organisé en unités opérationnelles, compétent sur l'ensemble du territoire du Royaume.
- La protection civile constitue la branche opérationnelle fédérale de la sécurité civile.
- Pour l'exécution de leurs missions en matière de sécurité, le bourgmestre et le gouverneur peuvent faire appel à la Protection Civile. Il peut être fait appel aux unités de la protection civile soit de manière automatique via la 112, soit lors du déclenchement d'un plan d'urgence, soit selon des conventions particulières, soit sur demande.



Organisation : au 1^{er} janvier 2019





Effectifs :

Actuellement l'unité de Crisnée est composée de :
138 professionnels
160 volontaires

L'objectif est que chaque unité soit composée :

- de 155 professionnels
- et de +/- le même nombre de volontaires

Formations :

- Formation de base commune avec les services d'incendie pour chaque grade
- Formation spécialisée en fonction de la spécialité



Pourquoi ?

Les zones ont :

- plus des capacités opérationnelles
- la capacité de se renforcer entre elles
- d'autres attentes à l'égard des unités opérationnelles de la Protection civile.

Le ministre souhaite spécialiser les unités de la protection civile pour faire face aux défis de demain.

Actuellement l'unité de Crisnée est composée de :

138 professionnels

160 volontaires



Les missions spécifiques de la PC

Les spécialités de la Protection civile sont réparties en quatre groupes appelés « clusters » :

CBRN = Chemical, Biological, Radiological and Nuclear

SAR = Search And Rescue

HTD = Heavy Technical Deployment

ICM = Information & Communication Management





Les missions spécifiques de la PC

Le cluster CBRN : Chemical, Biological, Radiological and Nuclear

Ce cluster inclut l'ensemble des moyens pouvant intervenir en cas d'accidents industriels, routiers ou d'autres accidents impliquant des substances dangereuses chimiques, biologiques, radiologiques ou nucléaires.

- Détection approfondie
- Analyse
- Neutralisation
- Transvasement
- Décontamination



Le cluster CBRN

- détection approfondie

- Spectromètre infra rouge (SIGIS 2)
- Spectromètre de masse
- Chromatographe en phase gazeuse
- Détection de toxique de guerre





Le cluster CBRN

- Laboratoire mobile d'analyse CBRN





Le cluster CBRN

- Neutralisation
- Transvasement





Le cluster CBRN

- Portique de détection nucléaire





Le cluster CBRN

- Décontamination approfondie





Le cluster CBRN





Le cluster CBRN





Le cluster USAR

- Recherche de personnes disparues
- Milieu subaquatique





Les missions spécifiques de la PC

Le cluster SAR : Search and Rescue

Ce cluster comprend les moyens qui peuvent être mobilisés pour la détection de personnes disparues ou la désincarcération de personnes coincées ou se trouvant dans des situations difficiles.

- Recherche au profit de la police fédérale
- Recherche et sauvetage (INSARAG)
- Désincarcération lourde



Le cluster USAR

- Recherche de personnes disparues
- Milieu naturel





Le cluster USAR

- Les interventions des brigades cynophiles
 - Chien de décombres
 - Chien de quête croisée





Le cluster USAR

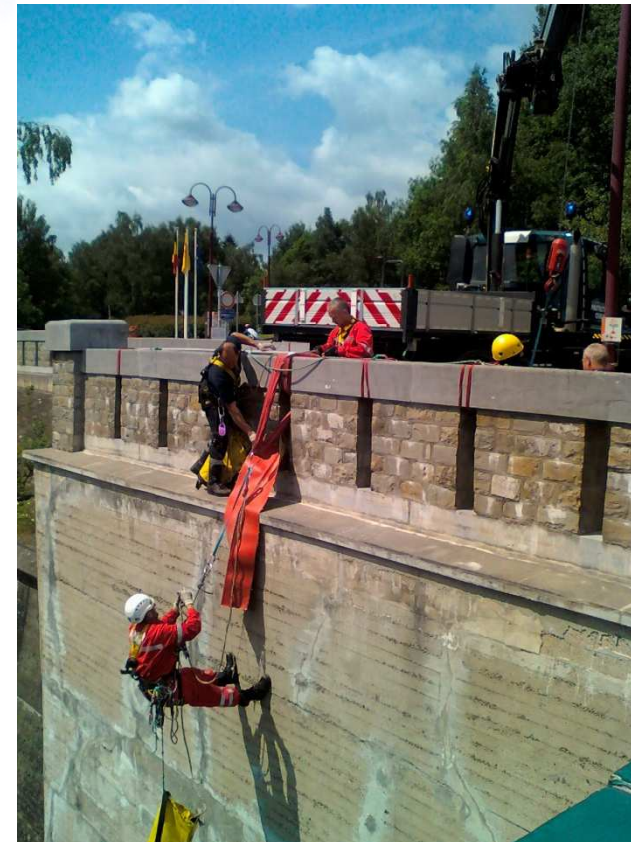
- Recherche de personnes disparues
- Milieu naturel – IBIS team





Les cluster USAR

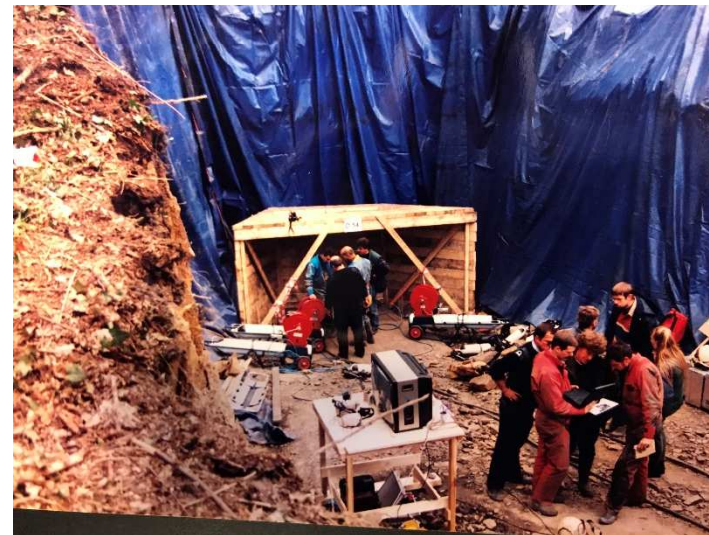
- Recherche de personnes disparues
- Milieu naturel - GRIMP





Le cluster USAR

- Recherche de personnes disparues
 - Milieu naturel : spécifique en milieu spéléo





Le cluster USAR

- Recherche et dégagement de victimes
- Effondrement





Le cluster USAR

- Sauvetage Flood rescue





Le cluster USAR

- Désincarcération lourde
- Accident de chemin de fer





Le cluster USAR

- Désincarcération lourde
- En support pour d'autres missions





Les missions spécifiques de la PC

Le cluster ICM : Information and Communication Management

Les moyens de ce cluster peuvent être engagés pour assurer la communication et l'information entre les services concernés et la coordination lors d'événements, d'incidents et de crises.

- Gestion de l'information
- Communication Pcops – Centre de crise
- Host nation Support



Le crisis management

- Mise en place d'équipe TAST
 - Fournir, traiter et diffuser l'information
 - Classer l'information
- Fournie un Pcops multi disciplinaire
 - Liaison entre le PC ops et le centre de crise
 - Via les moyens de communication modernes





Le cluster crisis management





Le cluster crisis management

- Fournir des images (drone et robot)
- Fournie une équipe HNS (standard EU)





Les missions spécifiques de la PC

Le cluster HTD

Les ressources du cluster HTD ou “Heavy Technical Deployment” peuvent être engagées lors de grandes inondations, de travaux d'extinction lourds, de pannes électriques ou en appui d'autres interventions.

- Moyens lourds de pompage lors d'inondation
- Moyens lourds de pompage pour fourniture d'eau lors d'incendie
- Moyens lourds d'extinction
- Le ravitaillement en eau aux institutions de soins et de santé



Missions de Heavy support

Renfort d'approvisionnement en émulsifiant mousse





Missions de Heavy support

Renfort urgent avec le super canon





Missions de Heavy support

Renfort urgent avec le super canon





Missions de Heavy support

Renfort urgent avec le Turbo Losher





Missions de Heavy support





Missions de Heavy support





Missions de Heavy support

- Le support logistique à la police fédérale
 - Lors de contrôles routier
 - Lors de reconstitutions
- L'apport en électricité lors de pannes importantes (+100kva)
- Le dégagement de la voie publique avec des engins de génie
- Le lutte contre les pollutions de cours d'eau
- Le ravitaillement en eau aux institutions de soin et de santé, et châteaux d'eau



Planification d'urgence

- Les unités de protection civile agissent en tant que service de secours fédéral dans la discipline 1 (opération de secours) et dans la discipline 4 (appui logistique)
- Art. 12. § 1er. La discipline 4 concerne l'appui logistique. § 2. Les missions relatives à l'appui logistique comprennent notamment les tâches suivantes :
 - 1° assurer l'appui logistique spécialisé en personnel et en matériel pour les acteurs compétents, en ce compris les disciplines, le PC-Ops et le(s) comité(s) de coordination ;
 - 2° mettre en œuvre une infrastructure de coordination et des moyens techniques et en personnel pour les communications entre les acteurs compétents, en ce compris les disciplines, le PC-Ops et le(s) comité(s) de coordination ;
 - 3° organiser le ravitaillement en vivres et en eau potable pour les services d'intervention et les impliqués, et leur fournir des sanitaires ;
 - 4° effectuer divers travaux



Planification d'urgence

- § 3. Les tâches de la discipline 4 visées au § 2, 1° et 2°, du présent article, sont exercées principalement par les unités opérationnelles de la Protection civile, les zones de secours, la Défense conformément au principe de subsidiarité, ainsi que par tout autre service public ou privé spécialisé auquel l'autorité compétente fait appel.
- Les autres tâches visées au § 2, 3° et 4° du présent article sont exercées, notamment, par les autres services publics ou privés.
- **Les fonctions de Dir D4 et DirLog sont assurée par un officier de la protection civile**



Liens utiles

www.securitecivile.be

Merci de votre attention