

Colloque Planu

21 octobre 2019

Service d'intervention psychosociale urgente de la
Croix-Rouge de Belgique

Ce matin:

- 7h50

« Bonjour, je suis enfin dans le train. J'ai bien failli le rater. J'arrive à 9h00 à Bruxelles, à tout à l'heure. Bisous »

- 9h15

« Coucou, c'est moi. Tu es bien arrivée? »

- 9h30

Information sur les réseaux sociaux:

« Accident de train: deux trains passagers se sont percutés à l'entrée de Bruxelles, 6 morts et 86 blessés »

9h31

« Où es tu?? Tout va bien? Je t'appelle et ça sonne dans le vide. Je m'inquiète. »

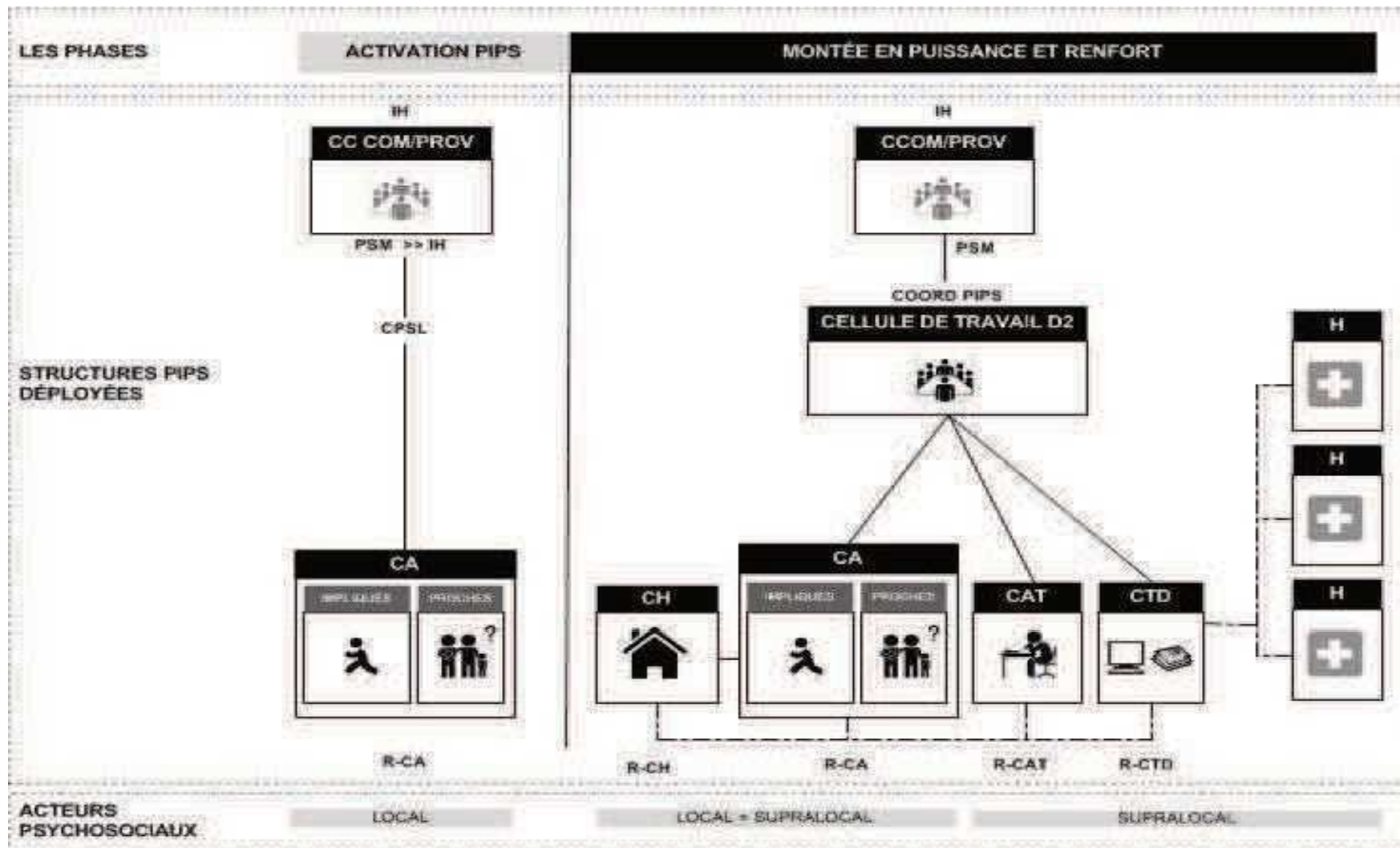
Qui intervient?

Donc déclenchement d'un Pim et d'un PIPS

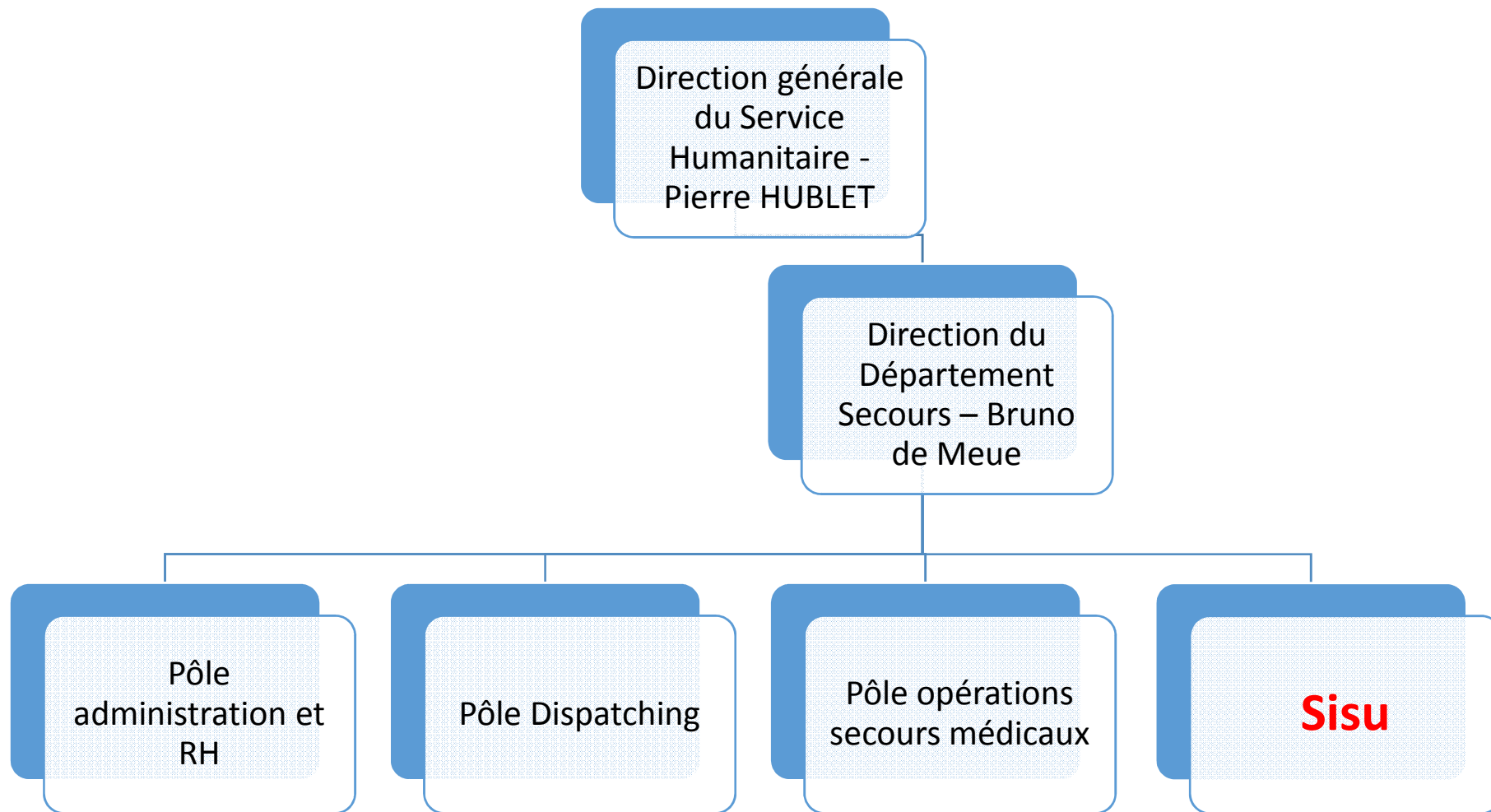
Les intervenants psychosociaux:

- Les acteurs locaux: CPSL, intervenants locaux
- Les acteurs supralocaux:
 - dont la Croix-Rouge – le Sisu sur Bruxelles et Wallonie

Qui intervient?



Le Sisu dans la Croix-Rouge

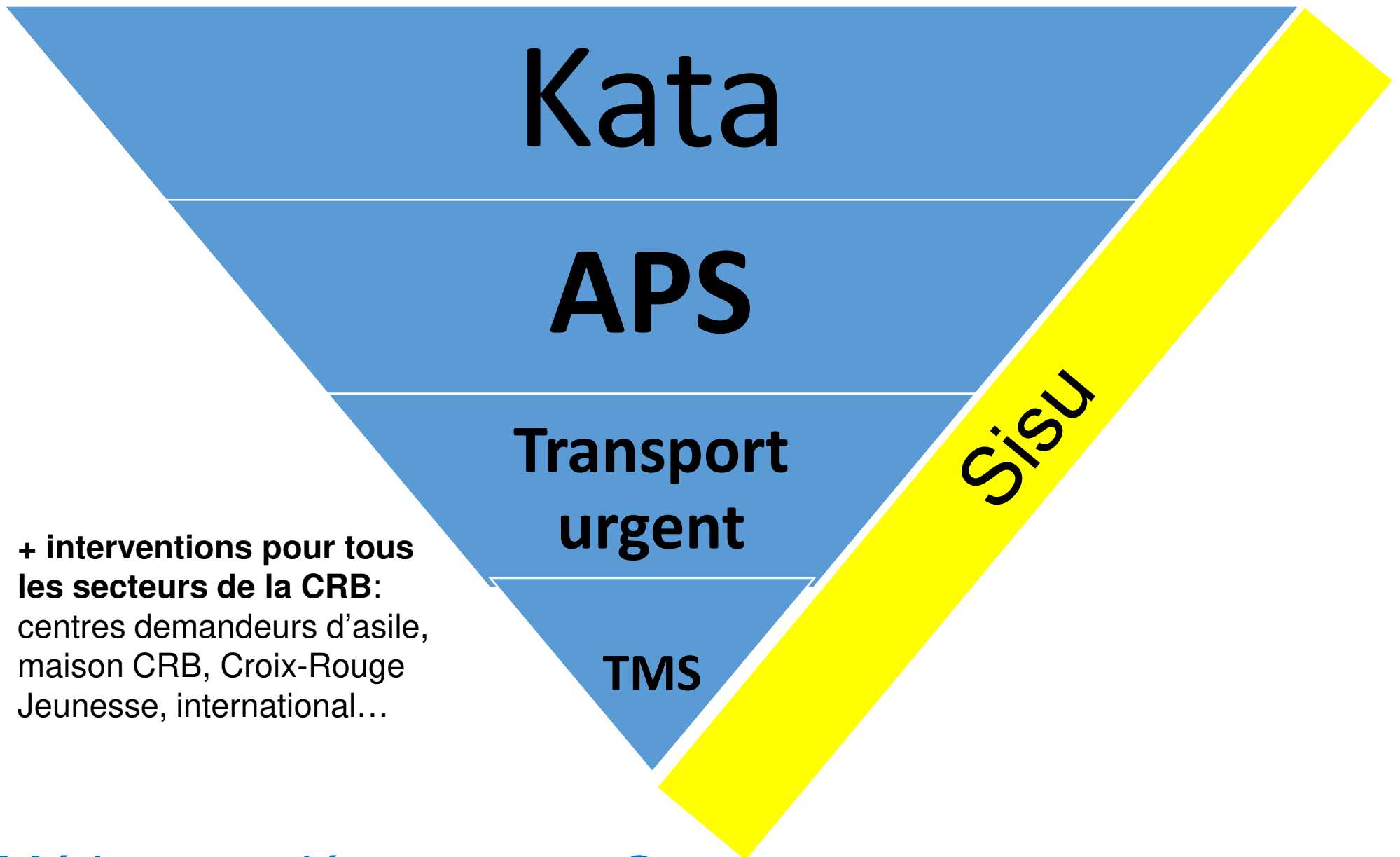


Le Sisu c'est quoi ?

Bref historique :

- 1987: Catastrophe du Herald of free Enterprise
- 1987: Inondations à Gerpennes
- CISU
- 1997: SISU





+ interventions pour tous les secteurs de la CRB:
centres demandeurs d'asile,
maison CRB, Croix-Rouge
Jeunesse, international...

Métiers au département Secours

Mission

Créer et/ou retisser du *lien humain* lors de crise d'urgence impliquant une collectivité *par l'apport d'une expertise psychosociale* répondant aux besoins et ainsi *réduire les impacts* sociétaux, communautaires et individuels.

3 grandes activités



PREVENIR

- Augmenter les ressources individuelles, collectives et communautaires avant



INTERVENIR

- Apporter une réponse psychosociale adaptée aux besoins des impliqués sur le terrain lors de l'évènement



RELAYER

En fonction des besoins des impliqués, transférer vers d'autres structures adaptées

Les ressources humaines du Sisu

- > des permanents: un assistant social, une pédagogue, 2 psychologues, une administrative, une manager.
- > +/- 50 volontaires psychosociaux formés et accompagnés répartis dans toute la Wallonie et Bruxelles

Le psychosocial, c'est quoi?

- **Le bien être psychosocial**: état satisfaisant dans lequel se trouve un individu qui se porte bien, = interaction de facteurs psychologiques et sociaux
- **Le soutien psychosocial** = actions qui satisfont les besoins psychologiques et sociaux des individus.

Le soutien psychosocial est un processus visant à favoriser la résilience des individus, des familles et des communautés.

En d'autres termes, le soutien psychosocial aide les gens frappés par une crise à récupérer.

Le Sisu dans le PIPS, selon mandat

Mandat donné par le PSM, soit:

- Comme intervenants psychosociaux au service du CPSL et responsable du CA
- Comme responsables de structure: CA, CAT, CEP, CTD
- Comme coordinateur PIPS

Aussi venir coacher le CPSL: le soutenir dans son mandat

Approche psychosociale

3 axes:

- **Axe Prévention: augmenter les ressources**
- **Axe Intervention: mobilisation les ressources sur le moment T**
- **Axe Post-Crise: mobilisation des ressources à moyen et long terme**

Approche psychosociale

Axe Prévenir en augmentant les ressources

Objectif: faire face à la crise quand elle arrive

Donc SE PREPARER

Comment?

- Planification: par du coaching dans les plans d'urgence: lecture, recommandations.
- Se former aux facteurs de risques, à faire face à la crise, à s'exercer

Formations pour les 1^{ier} intervenants psychosociaux, pour les CPSL, pour la hiérarchie, au deuil, au trauma, prendre soin des intervenants, etc.

Approche psychosociale

Axe: intervenir en mobilisant les ressources

Comment?

- coaching par téléphone
- intervention sur place:
 - observer/ écouter/mettre en lien: travailler sur les besoins de chaque type de public et leurs ressources
- encadrement sur place:
 - mise en action des ressources car un bon intervenant est un intervenant qui ne fait rien

Approche psychosociale

Axe: phase post aigue – Et après la crise?

Processus de récupération, par des programmes

Comment?

- mobilisation du collectif autour des besoins et ressources suite à l'évènement
 - mettre les gens ensemble et construire
 - reconstruire la situation (débriefing),
 - remettre en lien par des groupes de paroles, activités de célébration, rituels, activités de création
- importance des ressources locales
- Penser aux intervenants qui sont intervenus

Déclenchement d'une intervention Sisu

- Mise en alerte suite à un incident critique
 - Via le 105
 - Par le mandataire dans le cadre d'une convention
 - Par le PSM - IH dans le cadre d'un Pips

24h/24 – 7j/7 – Numéro de garde

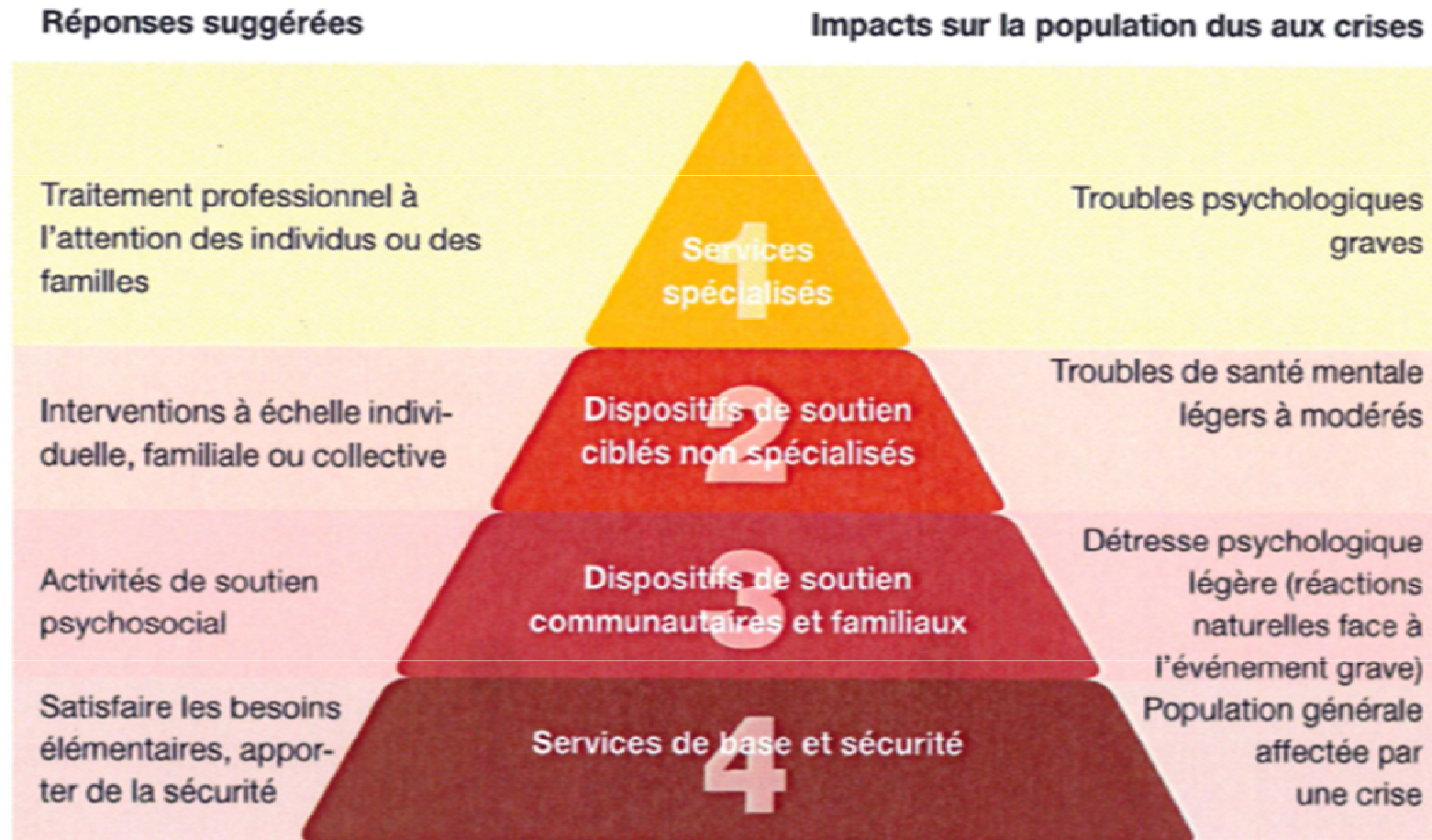
- Délais d'intervention
 - Par téléphone: immédiat
 - Sur le terrain: dans les 2h *max*

Schéma intervention Sisu

- Evaluation de la situation
 - ⇒ Publics cibles et leurs besoins
 - ⇒ Les ressources existantes activables et à activer
- Actions concertées avec les autres acteurs locaux
 - ⇒ Répartition des moyens
- Évaluation continue de l'action en fonction des besoins et des publics
- Clôture de la mission avec relais.

Faut-il forcément des psy?

Services de santé mentale et de soutien psychosocial



Source : Cette illustration se fonde sur la pyramide d'intervention pour le soutien de la santé mentale et le soutien psychosocial dans les situations d'urgence des directives du CPI (2007).

Faut-il forcément des psy?

Les niveaux de soutien:

- 1. Les impliqués entre eux
- 2. Le soutien par les pairs
- 3. Le soutien par la hiérarchie
- 4. Le soutien par le professionnel

Importance du respect de ces niveaux tant dans la prévention que dans l'intervention

Besoins et actions vis-à-vis des autres disciplines:

- **Les intervenants psychosociaux ont besoin d'avoir les informations nécessaires:**
 - sur le déroulé des interventions (secours, descente des autorités, présence presse...)
 - Sur la durée des interventions des autres disciplines
 - Sur le niveau de sécurité
 - Sur l'état des blessés si critique ou si décès
- **Les intervenants psychosociaux peuvent:**
 - Donner des informations aux autorités compétentes – via PSM et IH:
 - Les listes des impliqués
 - Les besoins des impliqués
 - Soutenir une personne au sein du PMA
 - Soutenir un intervenant secours en crise

Coordonnées

> **Anne-Sophie DELIZEE, manager:** 081/58.57.21 –
0493/280.084

as.delizee@croix-rouge.be

> Appel pour la garde via le 105

> Contact général : 081/58.57.20

sisu@croix-rouge.be