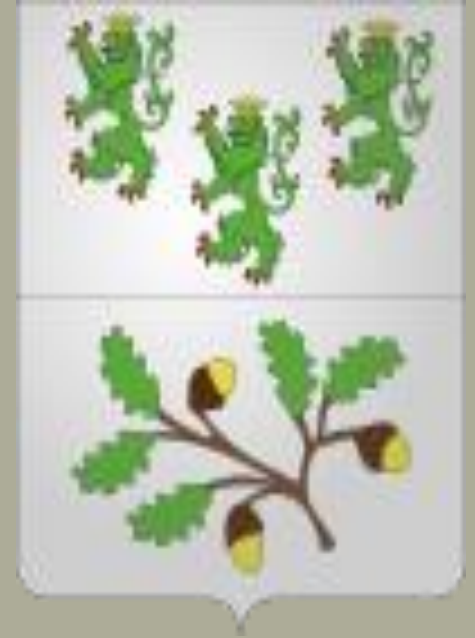


# JOURNÉE D'ÉTUDE : LA GESTION DE LA SÉCURITÉ LORS D'ÉVÈNEMENTS

UNE APPROCHE MULTIDISCIPLINAIRE PAR LES POUVOIRS PUBLICS



23 avril 2014



Planu

**Si pour beaucoup la curiosité  
est un vilain défaut...  
pour un fonctionnaire Planu,  
c'est une qualité !**



# La bonne gestion préparatoire d'une manifestation implique de recueillir auprès des organisateurs une grande quantité d'informations.



**Trouver ces informations demande souvent de consacrer à cette tâche de collecte un temps considérable, spécialement lorsqu'on se trouve en face d'un nouvel organisateur peu familier des problèmes à prendre en compte.**



**Distraire de leurs tâches habituelles des acteurs qualifiés des différentes disciplines pour leur demander de partir à la recherche des informations qui leur sont indispensables est de plus en plus difficile et toujours coûteux.**

**C'est en partant de ces constats qu'à Verviers, nous avons résolument opté pour une approche multidisciplinaire de chaque manifestation importante.**



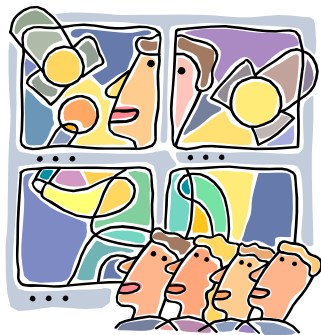
Grande Braderie



Cortège du Géant Bihin



Festival Fiesta-City



# GUIDE PRATIQUE A L'USAGE DES ORGANISATEURS DE MANIFESTATIONS A VERVIERS



Edition  
2014

Réalisation :  
**Service de la Planification  
d'Urgence**

Le formulaire du guide est complété par l'organisateur. Celui-ci est aidé dans sa tâche par le fonctionnaire PLANU qui le conseille à chaque instant.

Chaque aspect de sa manifestation ou de son évènement est analysé point par point.

Les disciplines reçoivent un document COMPLET dans lequel chacune peut trouver les informations dont elle a besoin.

Par ailleurs, le guide recueille aussi les informations nécessaires aux différents Services Techniques Communaux dont l'aide est souhaitée ou requise.

Le guide fournit aussi des ASTUCES et CONSEILS permettant à l'organisateur de trouver des solutions adaptées.

**LE FONCTIONNAIRE PLANU ACCOMPAGNE PAS À PAS L'ORGANISATEUR DANS SON PROJET.**



# Quelles sont les questions à se poser ?

Même si chaque événement possède des caractéristiques propres qui le rendent unique et en font un problème particulier à gérer, les questions à se poser peuvent toujours se résumer à tenter d'apporter des réponses précises à ces interrogations :

**Qui ?**

**Quoi ?**

**Où ?**

**Comment ?**

# Qui ?

Savoir que l'association X, gérée par Y et dont le siège social est établi à Z est un début mais il faut évidemment aller plus loin.

Ce qui importe, c'est :

- l'information UTILE pour LE TERRAIN
- l'identité des responsables de l'organisation SUR PLACE le JOUR DE LA MANIFESTATION
- Où seront-ils placés ? Quel est le rôle précis de chacun ? Comment les joindre ?
- Imposer une « fiche contact » reprenant les coordonnées utiles.

# Quoi ?

Quel type de manifestation ?

Pour quel public ?

Avec quels partenaires ?

Organisateur expérimenté ou non ?

Attention à apporter à des réglementations spéciales ?

Vérification des opérations de contrôle ?

# Où ?

Localisation du ou des site(s)

Plans à l'appui de la demande

Se rendre sur place

Si le site est inadapté, proposer une alternative à l'organisateur

# Comment ?

Analyser les besoins

Lister ce que l'organisateur apporte

Apprécier son potentiel et ses limites

Signaler immédiatement à l'organisateur ce qui va poser problème à l'une des disciplines

Définir ENSEMBLE les meilleures solutions possibles pour que la manifestation puisse obtenir le feu vert

# **FORMULAIRE CONTENU DANS LE GUIDE DUMENT COMPLÉTÉ ?**

=

**TRANSMISSION D'UNE COPIE À CHACUNE DES DISCIPLINES**

**RAPPORT SUR LES ÉVENTUELLES REMARQUES FORMULÉES AU PLANU**

**LE PLANU REVOIT LE CAS ÉCHÉANT L'ORGANISATEUR POUR INTÉGRER AU PROJET LES DIFFÉRENTES REMARQUES FORMULÉES**

**CONVOCATION D'UNE RÉUNION DE COORDINATION « EN INTERNE » AVEC LES DISCIPLINES ET L'ORGANISATEUR**

**SI ACCORD DE TOUT LE MONDE AUTOUR DE LA TABLE, CONVOCATION D'UNE RÉUNION DE COORDINATION « OFFICIELLE » AVEC LES AUTORITÉS POUR DONNER L'ACCORD**

# CONCLUSION

Plus que jamais, le fonctionnaire en charge de la Gestion de Crise et de la Planification d'Urgence doit prendre conscience qu'à l'avenir, il sera de plus en plus un acteur important dans le processus de sécurisation des manifestations et événements.

Loin dès lors de se cantonner dans un rôle de simple exécutant de tâches de secrétariat et de mises à jour périodiques de son Plan d'Intervention et de ses différentes annexes, nous pensons qu'il peut et doit jouer un plus grand rôle dans le conseil aux organisateurs et donc s'investir plus dans la prévention.

Ce n'est pas facile car cela implique du temps et des moyens, alors que bien souvent, ni l'un ni les autres ne sont octroyés aux fonctionnaires PLANU, lesquels exercent souvent au sein de leurs villes et communes d'autres tâches.

**Mais soyons positifs !** Les choses changent et les mentalités évoluent. Lentement certes, mais sûrement. L'adoption et la généralisation future de formulaires multidisciplinaires s'inscrivent dans ce mouvement d'évolution positive.

On ne peut évidemment que s'en féliciter.

Richard DRIES

Gestionnaire de Crise chargé de la Planification d'Urgence de la Ville de Verviers